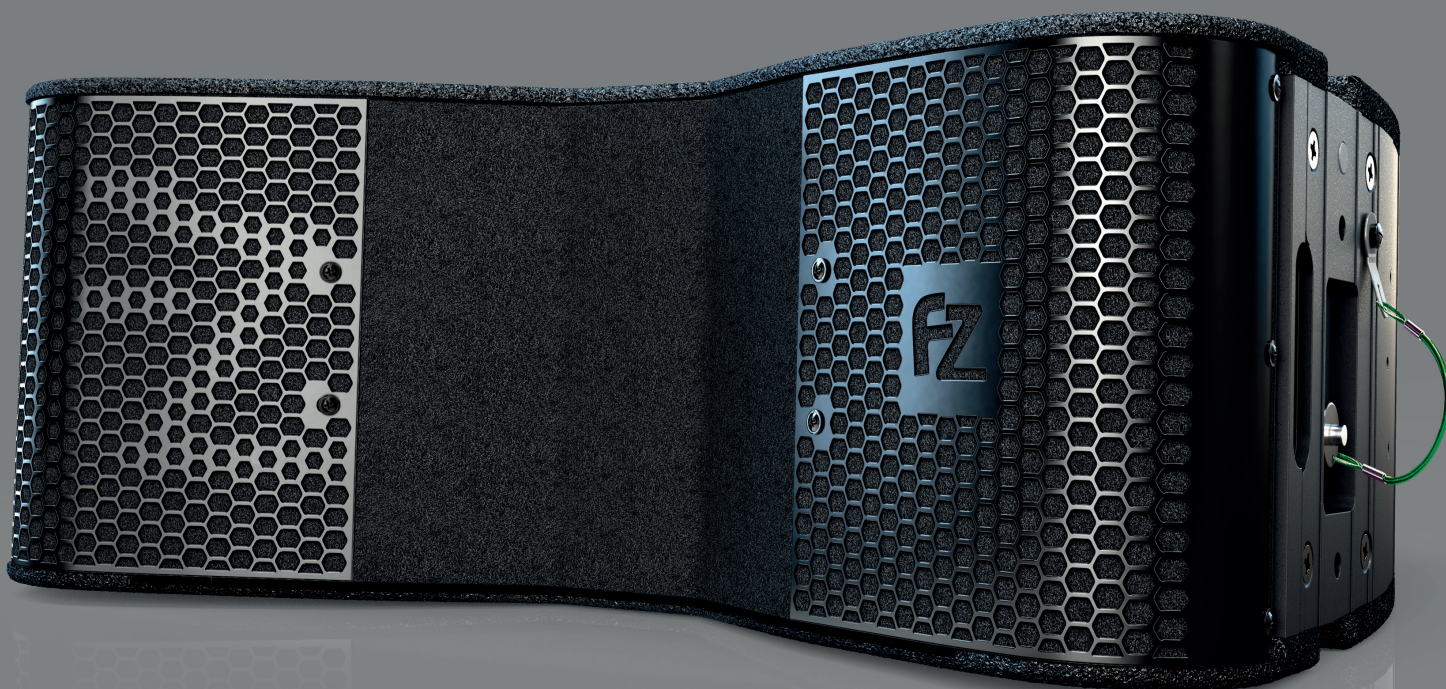


FZ

SEU SOM,
DEFINIDO

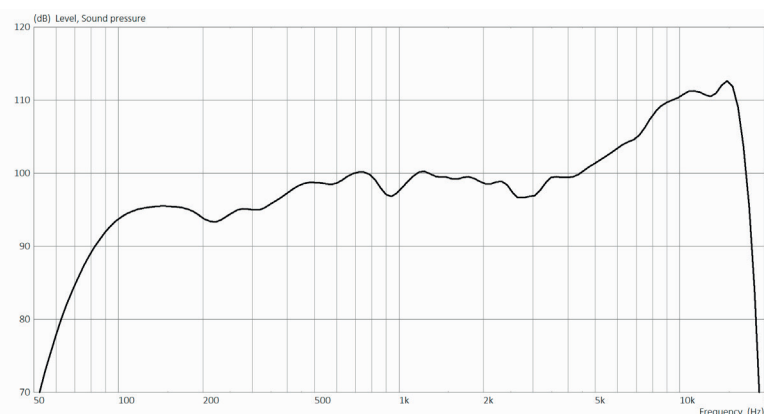
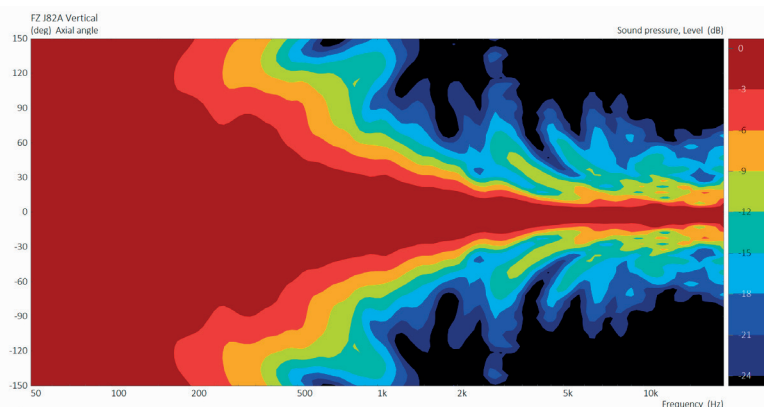
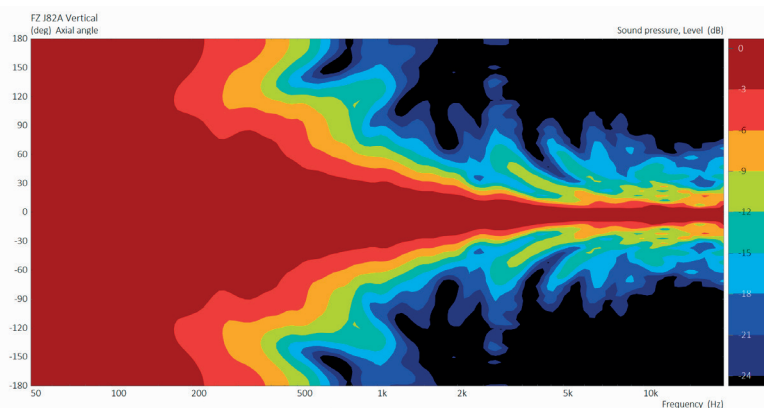
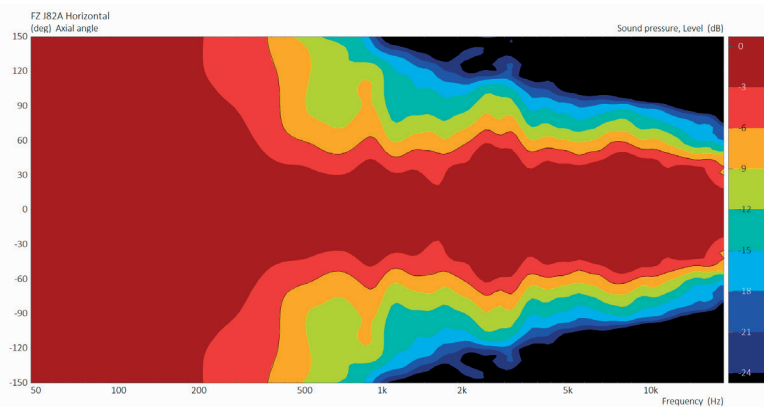
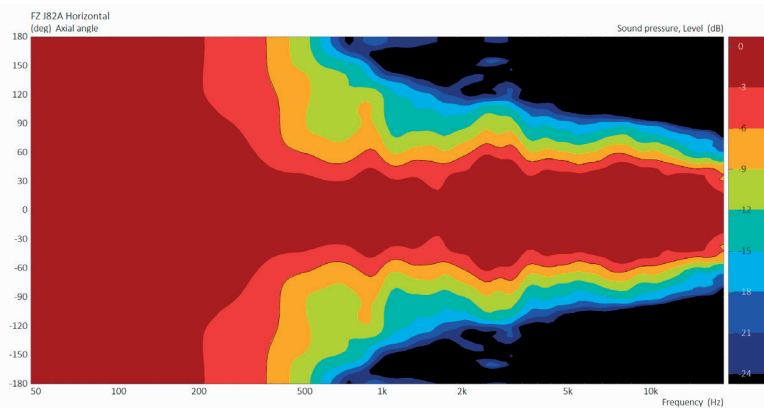


FZ J82P (Passivo)

**PASSIVO IDEAL PARA
GRANDES NOITES E EVENTOS**

CÓDIGOS
FZJ82A





O line array **FZ J82A É PASSIVO**. Conta com um **FLY HARDWARE** intuitivo e auxiliado pelo software de predição Ease Focus.

Possui dois alto-falantes de neodímio de 8" e um driver de compressão de 1,4" que maximizam o nível de saída ao longo dos 110 graus horizontais de cobertura. Isso é possível graças ao uso de plugs de fase para a guia de onda do driver e para os dois falantes.

Amplificador digital de alta potência e **DSP INTERNO** com sistema de monitoração pelo computador. O operador pode controlar diversos parâmetros, como nível, mute, delay e equalização em cada monitor. Perfeito para quem deseja som completo e som profissional.

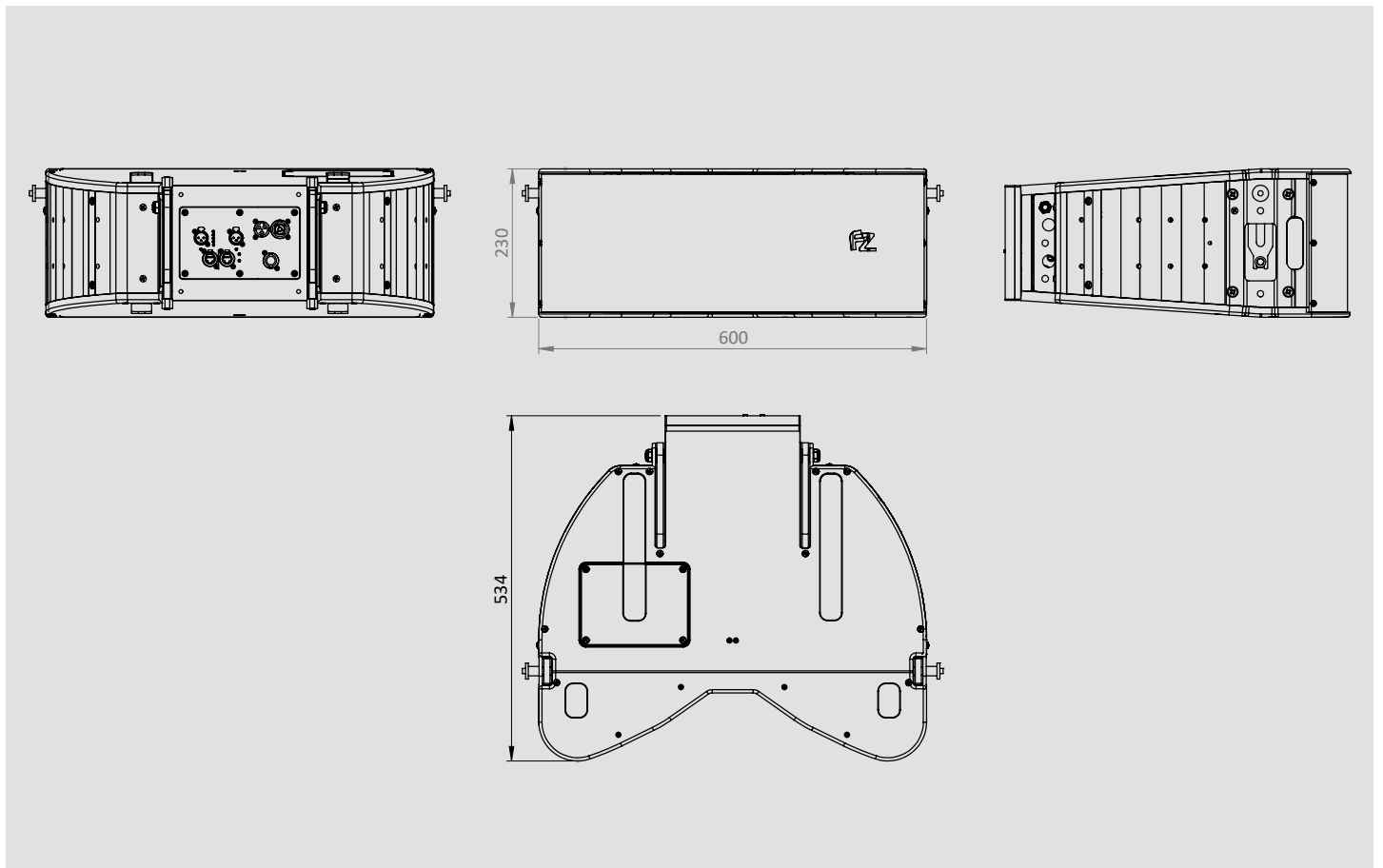
O preciso ajuste de tempo ente os transdutores da FZ J82A resgata a imagem musical e realçam a principal característica dos produtos FZ: a clareza nos vocais. Pode ser vendido em conjunto com a **VERSÃO ATIVA FZ J82A**.

CARACTERÍSTICAS

- Line array amplificado de duas vias 2x8" + driver 1,4" e diafragma de 3"
- Fly hardware integrado ao dissipador extrudado, em alumínio estrutural 6061-T6
- Inclinação até 8° com steps de 0,5°
- Cobertura horizontal simétrica de 110°
- Alto Falantes e driver de neodímio
- Baixo peso e tamanho compacto
- Fonte Chaveada e Amplificação digital
- Presets e Filtro High Pass selecionável através de software com comando no painel traseiro
- DSP Interno (Digital Signal Processor) com controle via PC ou MAC através de protocolo TCP-IP
- Entradas de áudio digital protocolo Dante opcional

ACESSÓRIOS

- Pino Fly 1437Cód. MP PINO 013
- Bumper para FZ J08A Cód. PA-TRUSS011



ESPECIFICAÇÕES

Potência total dos amplificadores (6)	1200 W RMS (contínuo) e 2400 W Pico
Cobertura (2)	110° horizontal
Max SPL calculado 1m dB SPL (contínuo/pico) (3)	128,5/134,5 dB (LF) 128/134 (HF)
Resp. Frequência (4)	80 Hz a 17 kHz
Alimentação	90 a 260V AC automático
Potência plena	880W
Sensibilidade	+4 dBu (1,2V)
Conectores	2 x XLR, 2 x PowerCon NAC3 FPX (input, link), 1 x RJ 45
Peso	27,6 kg
Dimensões	230mm A, 600mm L, 535mm C

(1) AES standard 2h pink noise **(2)** Pink noise 6dB crest factor média na faixa 1khz a 10khz **(3)** Half sapce 2PI média na faixa de voz 300hz a 3khz **(4)** Half sapce 2PI - 6dB média @ 1/3 oct **(6)** 1Khz @ 10% THD+N Burst 120s



**SEU SOM,
DEFINIDO**

Sonorização profissional e equipamentos de alta qualidade para casas de shows, teatros, eventos e festivais. Soluções de som para igrejas católicas, igrejas evangélicas, auditórios e salões. Line arrays, PAs, monitores, subwoofers e colunas de som de qualidade e alta tecnologia embarcada.

www.fzaudio.com.br

 /fzaudiooficial